

Modification d'un tableau électrique de commande ventilation

Transformation de la porte.

Démontage de l'ancien matériel. Pose d'une plaque et des nouveaux composants.

Avant

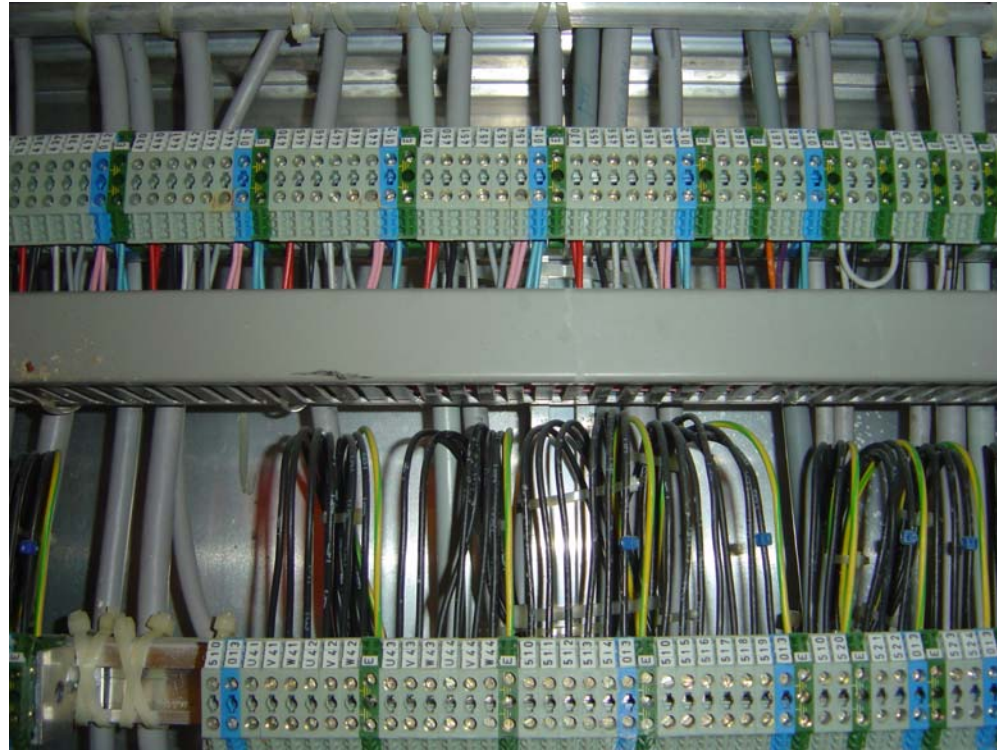


Après



Modification d'un tableau électrique de commande ventilation

- Repérage des borniers (emplacements des câbles existants).
- Décâblage des câbles par un électricien.
- Démontage et évacuation de l'ancien châssis (cellule vide).



Modification d'un tableau électrique de commande ventilation

Pose du nouveau châssis, monté et câblé en atelier, dans la cellule vide.

Raccordements des câbles par un électricien.

Raccordement des portes.

Participation à la mise en service.

